

Описание индикатора "Полосы Боллинджера" (Bollinger Bands)

Автор: Administrator

17.01.2012 20:45 - Обновлено 17.01.2012 21:21

Полосы Боллинджера (индикатор Bollinger Bands) **Вступление:** Индикатор «Полосы Боллинджера» был созданным Джоном Боллинджером (бывает встречается транскрипция «Боллингер»), который получил свое названия в честь своего создателя. До создания данного индикатора существовало много подомных индикаторов, но после создания индикатор быстро стал популярным. На данный момент индикатор демонстрирует высокую точность своих данных и сигналов, поэтому он должен быть на вооружении каждого трейдера. Его еще называют конвектором скользящих.

Описание :

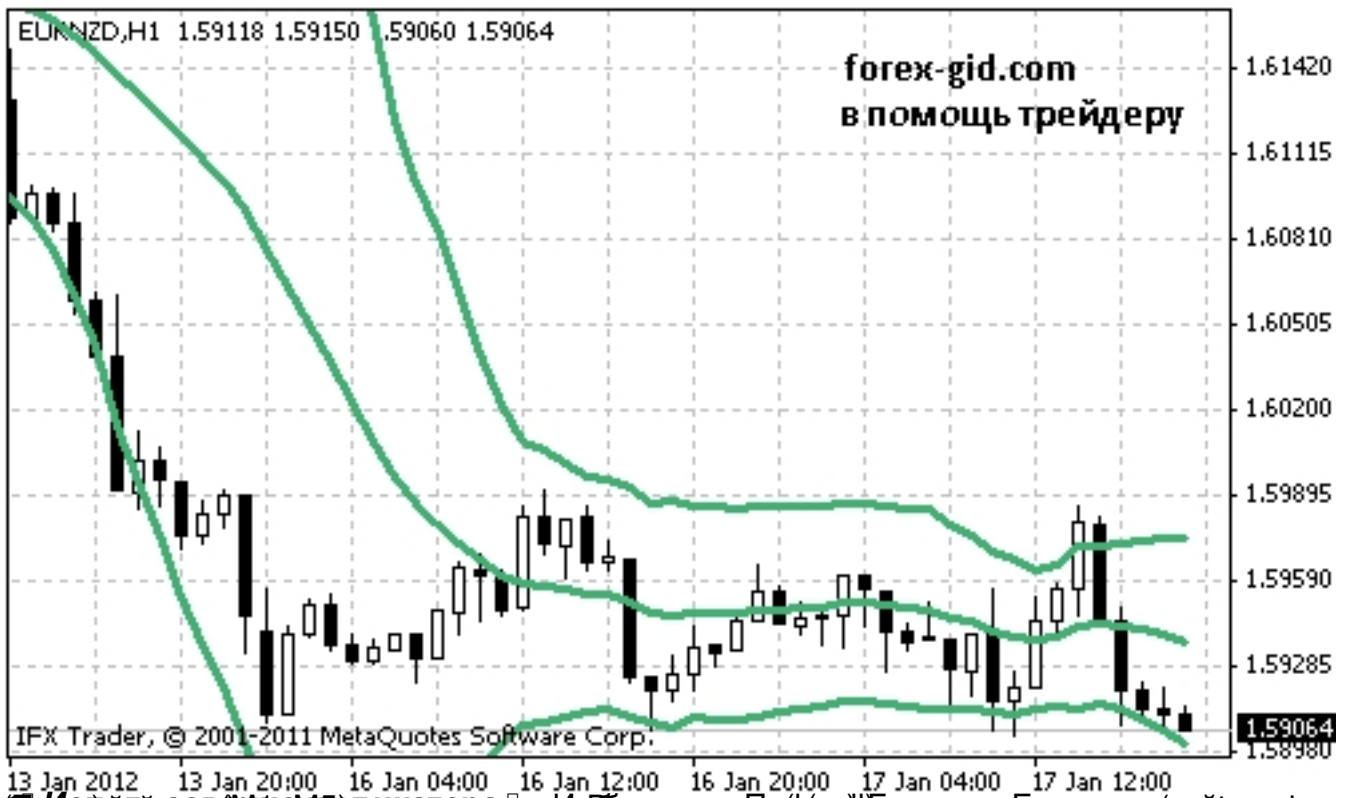
Индикатор Bollinger Bands – один из самых популярных технических индикаторов, принцип которого заключается в отражении относительной стоимости инструмента, опираясь на неустойчивость (по просто говоря на диапазон и скорость изменения цен). Данный индикатор располагается прямо на график цен и состоит из трех линий. Первая, центральная, является простым скользящим средним и одновременно основной индикатора. Вторая, верхняя, является полосой стандартного отклонения, которая равна $SS \cdot 2$. Третья, нижняя, является противоположной полосой стандартного отклонения, которая равна $SS - 2$. Три линии, о которых говорилось выше, создают коридор цен.

Джон Боллинджер заметил очень весомый нюанс, как только ценовой график пересекает нижнюю или верхнюю линию стандартного отклонения, то цена в скором времени обязательно вернется в коридор. Создатель индикатора данную ситуацию объясняет так: когда цена пересекает нижнюю линию, то инструмент недооценивают, поэтому рынок быстро исправляет ситуацию, возвращая цену в коридор. Когда ценовой график пересекает верхнюю линию, то происходит противоположная ситуация. Данные действия можно назвать «справедливым отношениям» к финансовому инструменту.

Описание индикатора "Полосы Боллинджера" (Bollinger Bands)

Автор: Administrator

17.01.2012 20:45 - Обновлено 17.01.2012 21:21



[Гид в мире Форекса](#)